



LE RAPPORT DE STAGE

Etudiant:

Didier Lortie

Classe de 2^{eme} Année de BTS Maintenance Industriel

Société:

Entreprise DCNS

Place Bruat

50100 Cherbourg-Octeville

SOMMAIRE

DCNS en France et à l'étranger

- Implantation de DCNS dans le monde et en France ;
- Fabrication de l'entreprise DCNS.

DCNS Cherbourg

- Présentation de l'entreprise ;
- Service marcheur ;
- Système marcheur ;
- Le marcheur dans sa globalité ;
- Fonctionnement du marcheur ;
- Commande des marcheurs ;
- Plateforme et banc d'essai ;
- Programmation.

Activité réalisée (Panne électrique sur la plateforme de levage des poutres)

Conclusion

DURÉE PROPOSÉE

1 semaine maxi

3 à 4 semaines

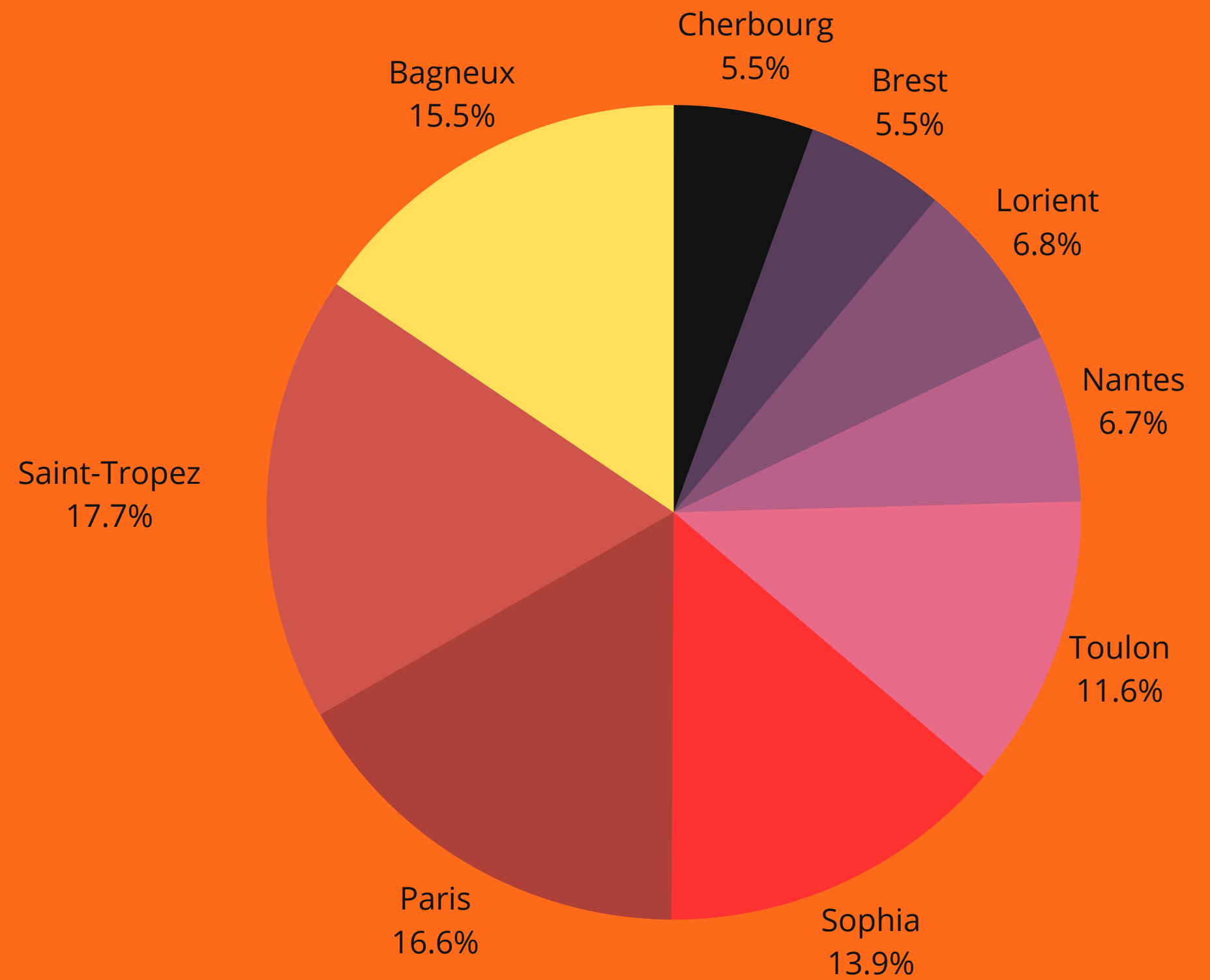
(en fonction du temps passé en service rapide)



DCNS à l'étranger et en France

Présentation de l'entreprise

IMPLANTATION



DCNS Cherbourg

Présentation de l'entreprise

✓	Société anonyme à capitaux d'état (SA).
✓	Fabrication de sous-marins.
✓	2400 salariés travaillent sur le site.
✓	Deux entreprises sous-traitantes (SNEF, Réel).
✓	Les clients sont principalement la marine française et les marines étrangères.

Le service marcheur

3 personnes font partie du service marcheur, un chef de service et 2 employés.

La maintenance préventive:

- Remplacement des flexibles hydrauliques ;
- Remise en état des plateformes ;
- Essais à vide ;
- Essais en charge ;
- Analyse d'huile ;
- Analyse vibratoire .

La maintenance corrective:

- Remise en état et essais.

Qualification des marcheurs pour le transfert:

- Essais en pilote local et central, contrôles mécaniques et électriques.

Mise en oeuvre:

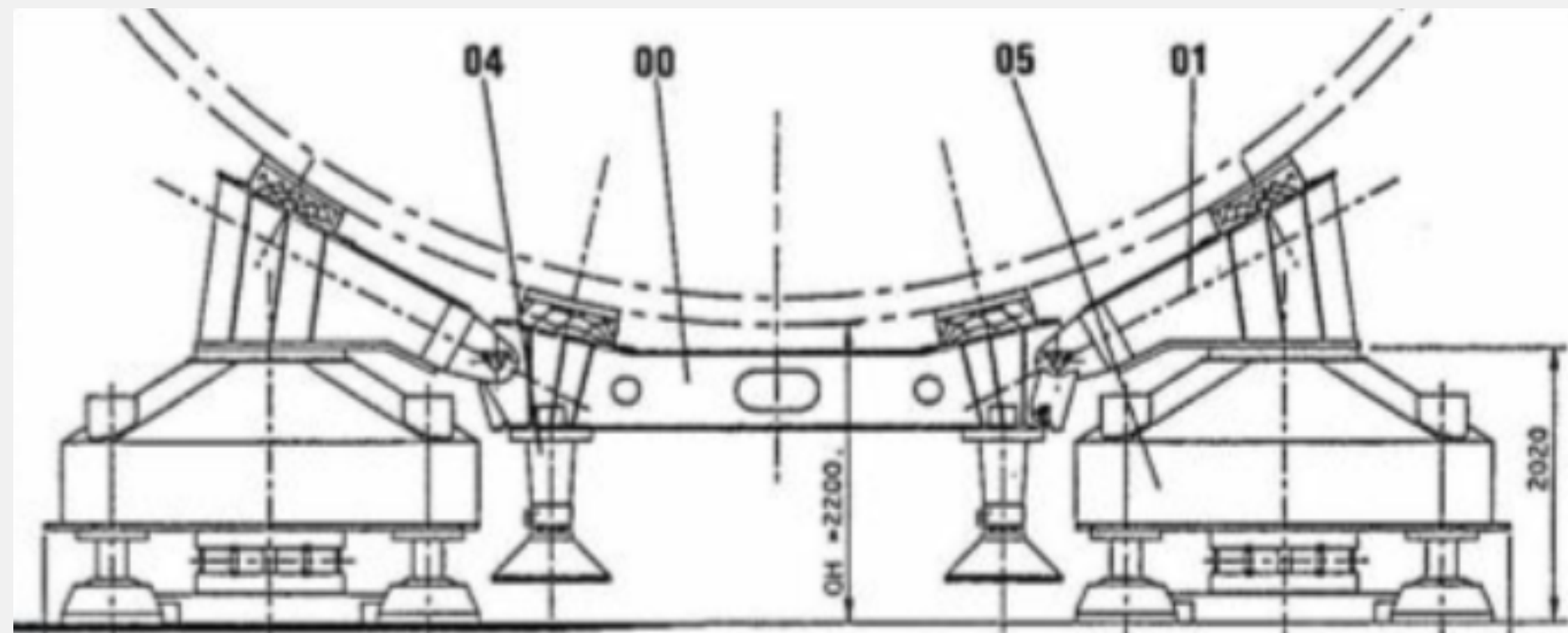
- Essais, conduite, montage et démontage du système.

Remise à niveau technologique:

- Suivies des évolutions technologiques, étude d'obsolescence des pièces, remise à niveau du matériel et des systèmes.



- 38 marcheurs, d'une capacité de 400 tonnes ;
- 36 poutres, d'une capacité de 800 tonnes ;
- 72 oreilles.

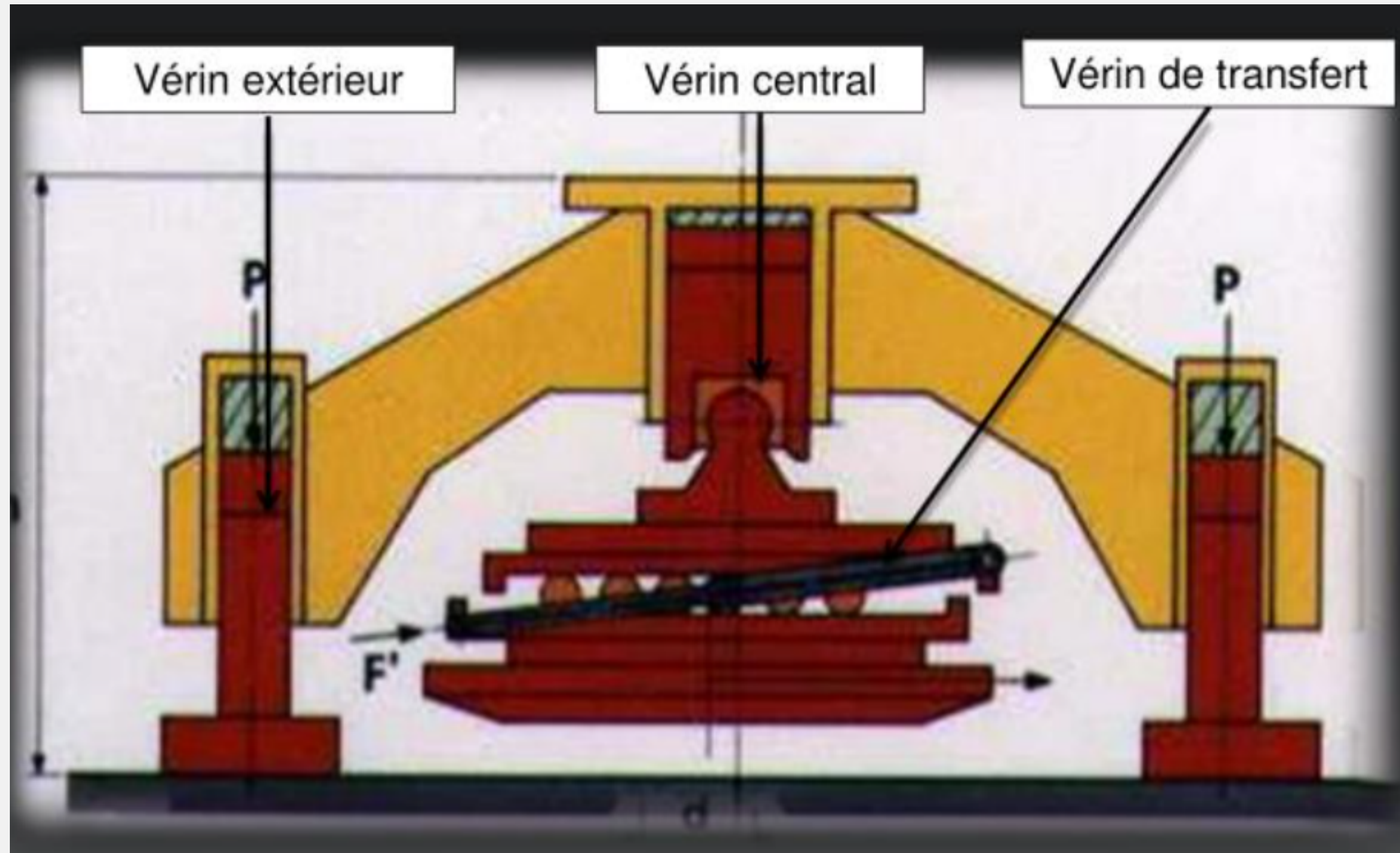


Le marcheur dans sa globalité:



- Il possède sa propre centrale hydraulique.
- Ainsi que 5 vérins, 4 extérieurs et 1 central.
- Il possède des pieds larges.
- Il peut être commandé par une télécommande.
- Il est alimenté en 380 Volt.
- Il peut déplacer une charge de 400 Tonnes.
- Il a une vitesse de 0,8 cm/s.
- La course des vérins de transfert est de 50 cm.
- Le pied central peut varier entre 0° à 360 °.

Fonctionnement du marcheur



Commande des marcheurs



- Lors d'un transfert, tous les marcheurs sont reliés ensemble et commandés par poste de commande.
- 1 Poste de pilotage jusqu'à 40 Marcheurs (répartis sur 2 plateaux).
- 1 Poste de pilotage jusqu'à 8 Marcheurs.
- Ils sont constitués en 3 zones, les marcheurs d'une même zone sont reliés hydrauliquement.
- Chaque marcheur à une puissance de 25 KW.
- Les plateformes sont alimentés en 5000 Volts et grâce à un transformateur changé en 380 Volts pour l'alimentation de la cabine de pilotage.

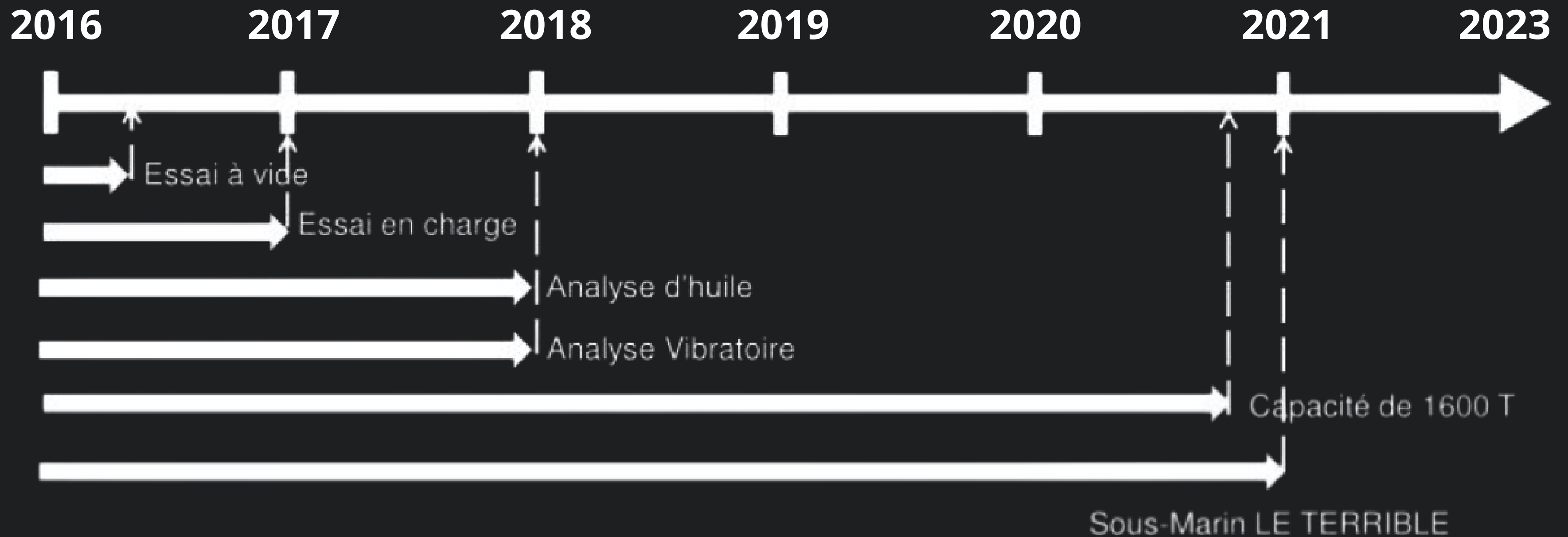
Plateforme et banc d'essais



- 1 plateforme de positionnement des poutres ;
- 1 plateforme de positionnement des oreilles ;
- 1 banc d'essai en charge de 400 tonnes ;
- 1 capacité d'essai 1600 tonnes.

Programmation

Exemple du « Terrible »



Activité réalisée

Panne réalisée sur la plateforme élévatrice des poutres

